

Landslides

Our Correspondent

PAKYONG, June 15: Due to last night rains, an electricity tower at Kumrek Samardung situated at Kamaray Bhasmay under Pakyong district has been damaged by the slides and water diverted from the road. The residents staying below the road are also under risk.

Local resident Deo Kumar Pradhan said an immediate restoration work is necessary to avoid further damage.



लगातारको वर्षाले रम्फु वरपर क्षति; राजमार्ग बाधित

(Prava Shakti)

गान्तोक, १५ जून। सिक्किमको जीवनरेखा मानिने राष्ट्रिय राजमार्ग १० एकपल्ट फेरि बर्खे झरीको चपेटमा परेको छ। विगत केही दिनदेखि लगातार रूपमा परिरहेको पानीपछि राष्ट्रिय राजमार्ग अन्तर्गत कतिपय ठाउँमा पैहो गएको छ। पैहोका कारण वाहनहरूको आवागमन प्रभावित बन्न थालेको छ।

राष्ट्रिय राजमार्ग अन्तर्गत रम्फु-सिङतामबीच २० माइलमा सडकमाथिबाट पैहो झरेपछि बिहान यातायात ठप्प बन्यो। पैहोको दुवैतिर वाहनहरूको लामो ताँती लागेको थियो। यहाँ एउटा वाहन पैहोको चपेटमा आएको थियो। लामो प्रतीक्षापछि यातायात सुचारु बन्यो।

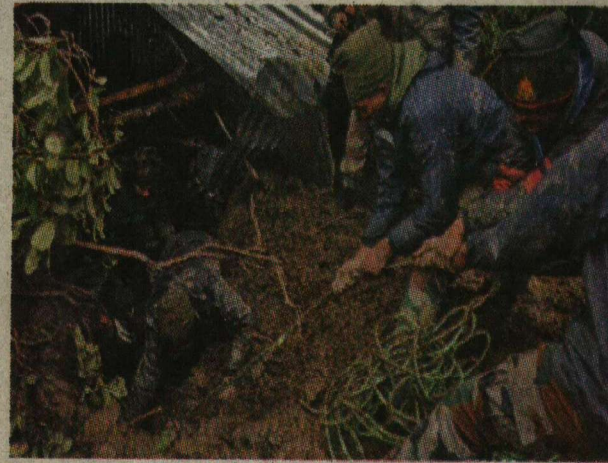
सिङताम-रानीपुल मार्गमा पनि कतिपय ठाउँहरूमा पैहो गएको छ। विशेषगरि एस टर्निङ टूलो समस्याको कारण बनेको छ। यहाँ बाटो धस्किएपछि वाहनहरूको आवागमन निकै प्रभावित बनेको छ। कहिलेकाहीँ यहाँ वाहनहरूको अप्टो जाम लाग्ने गर्दछ। माइनिङमा पनि एउटा रूख लडेर रम्फु-गामरिङ पुललाई क्षति पुऱ्याएको ग्राह्य लागेको छ। रूख लडेपछि बेहान केही समयका लागि पूल गएर यातायात ठप्प बनेको थियो।



यस अतिरिक्त, राज्यका अन्य ठाउँहरूमा पनि पैहोका कारण सडक मार्गमा वाहनहरूको आवागमन प्रभावित बनेको जानकारी प्रकाशमा आइरहेको छ। अर्कोतिर, गत रातिदेखि भइरहेको अविरल वर्षाका कारण पाकिम जिल्ला अन्तर्गत पश्चिम पाण्डम निर्वाचन क्षेत्रमा पर्ने रम्फु उच्चतर माध्यमिक विद्यालय भवनमा धेरै क्षति पुगेको छ। विद्यालय पछाडिबाट भल बगेर आएको कारण दुई तले भवनको पहिलो तलामा हिलो र पानी पसेर कक्षाहरूमा क्षति पुऱ्याएको छ।

मिड डे मिलको किचन र चामल राख्ने कोठामा पनि पानी र हिलो पसेको कारण क्षति भएको छ। उक्त विद्यालय भवन र कोठाहरूमा विद्यार्थी पढाउन नसक्ने स्थितिमा रहेको जानकारी प्राप्त भएको छ। शिक्षा विभागका अधिकारी, महकुमा कार्यालय रम्फु र नगर पञ्चायतका प्रतिनिधि, पार्षदहरूले र विद्यालय प्रबन्धन समितिका सदस्यहरूले विद्यालयमा भएको क्षतिको निरीक्षण गरे।

यसरी नै माइनिङ पुल मुनि पनि रूख लडेकोले एक घरलाई क्षति पुगेको



पैहोको चपेटमा परेर एक श्रमिकको मृत्यु

गान्तोक, १५ जून। पूर्व सिक्किमको शेरेथाङ पुलिस थाना क्षेत्र अन्तर्गत १७ माइल मेनलामा पैहोको चपेटमा आएर एक श्रमिकको मृत्यु भएको छ। यो घटना मंगलवार बिहान सात बजी घटेको हो। पुलिसअनुसार १७ माइल मेनलास्थित एजी कन्स्ट्रक्सन कम्पनी क्षेत्रमा पैहो झर्दा केही श्रमिकहरू यसको चपेटमा आएका थिए। यस घटनामा कालु तामाङमा निधन भयो। ३५ वर्षीय मृतक अरूणाचल प्रदेशको भालुबपोङ निवासी थिए। अन्य दुई श्रमिकलाई सुरक्षित बाहिर निकालेर एसटीएनएम अस्पताल लगियो। शव पोस्टमार्टमका लागि पठाइएको छ। प्रभावित ठाउँबाट सबै श्रमिकहरूलाई नयाँ ठाउँमा स्थानान्तरित गरिएको छ। उद्धार कार्यमा सेनाका जवानहरू, वन विभाग कर्मीहरू र स्थानीय मानिसहरू सहभागी थिए।

छ। बिहान ७ बजेतीर रूख अचानक लड्दा घरका मालिक घरदेखि केही टाडा रहेको कारण भाग्यले बाँचे भने घरभित्र सुतिरहेको बालक पनि भाग्यले बाँचेको बताइएको छ। यस्तै प्रकारले पाकिम जिल्ला र नाम्ची जिल्ला जोड्ने

मामरिङ पुलमाथि पनि एउटा ठुलो गोलमोहरको रूख लडेको कारण यातायात केही समयको निम्ति अवरुद्ध भयो। लडेको रूख हटाएपछि यातायात सुचारु भए पनि पुललाई भने आंशिक क्षति पुगेको छ।